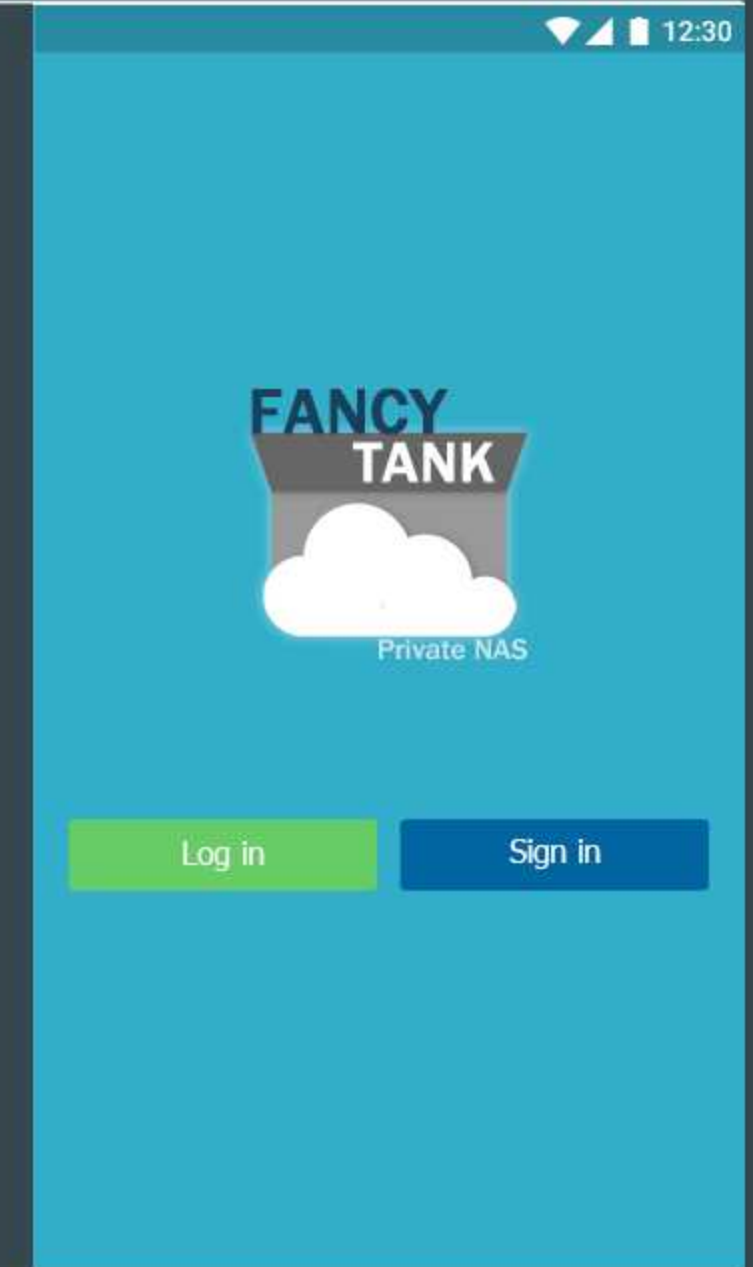


로고, 아이콘, 스플래시



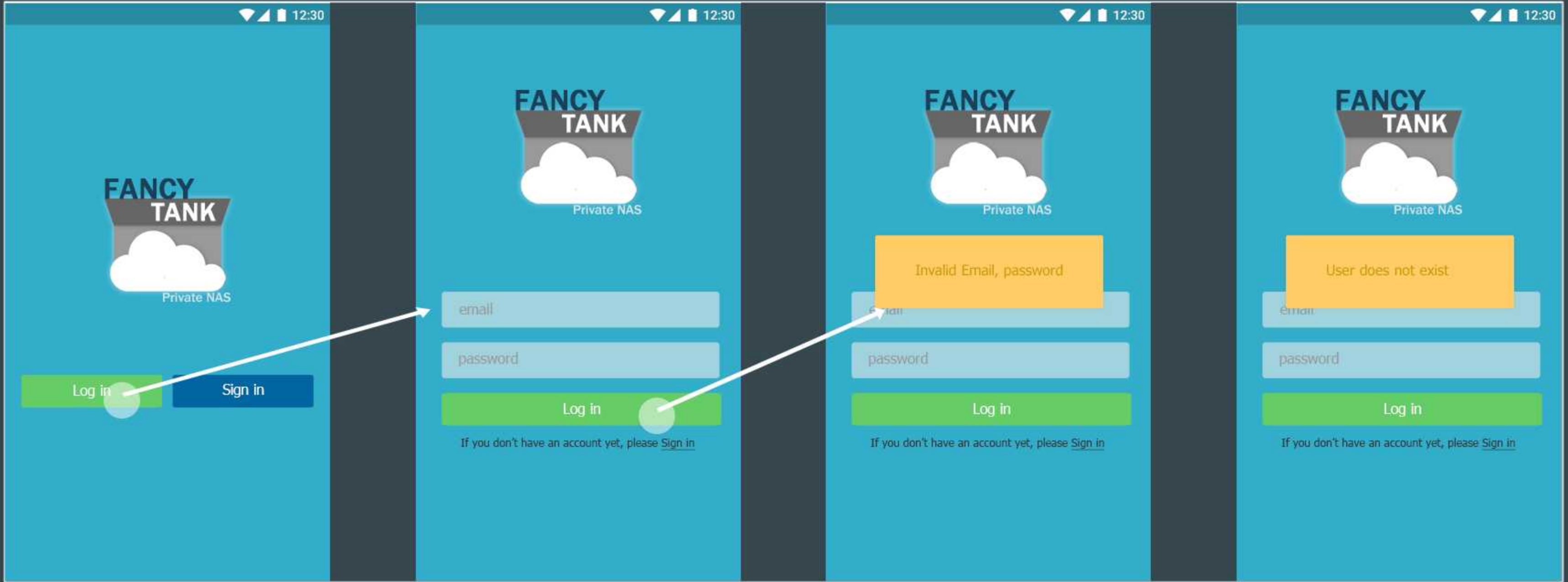
로고(투명한 배경)

아이콘 (불투명 배경)

Splash

Splash 후 첫 화면

로그인 진행



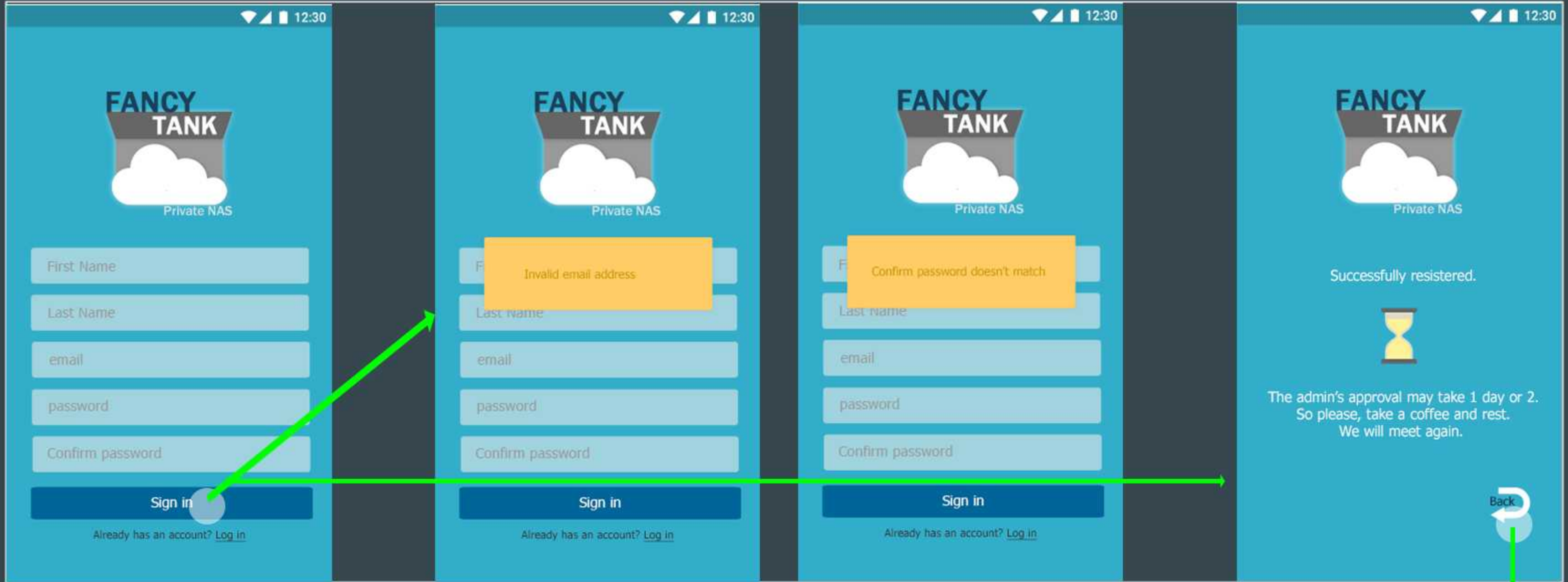
로그인 선택

email, password 입력

로그인 실패1
Email, Password 틀렸을 때

로그인 실패2
없는 사용자가 로그인 시도

가입 진행



Sign in 선택 후 > 입력화면

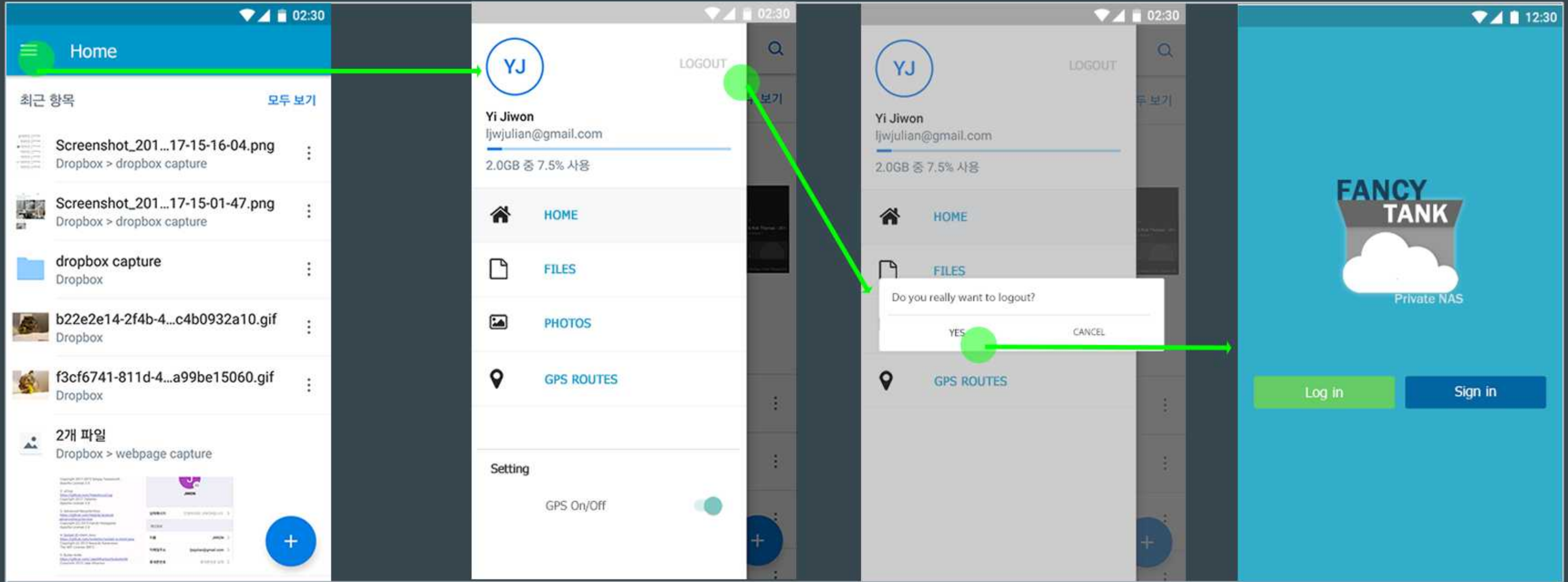
가입 실패1
Email 형식에 맞지않게 입력

가입 실패2
확인용 패스워드 입력 오류

가입 성공

Home으로

Home 화면 및 좌측 서랍 메뉴

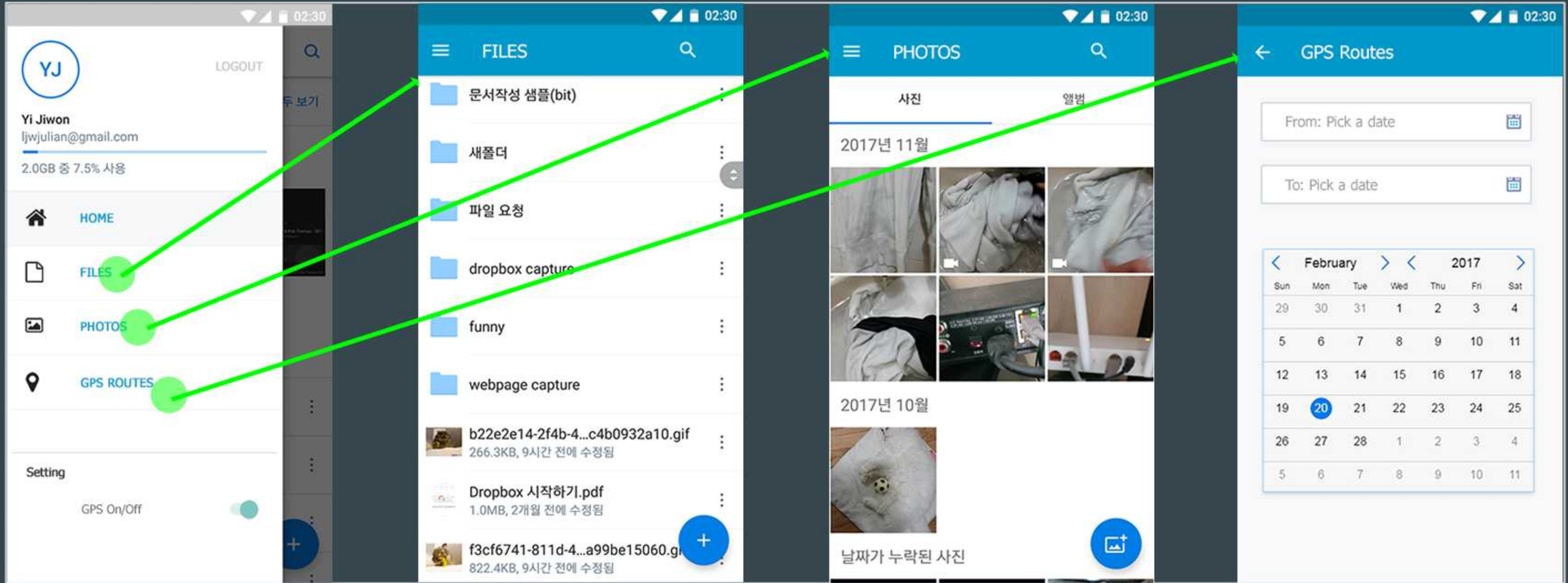


Home 화면

좌측 서랍메뉴

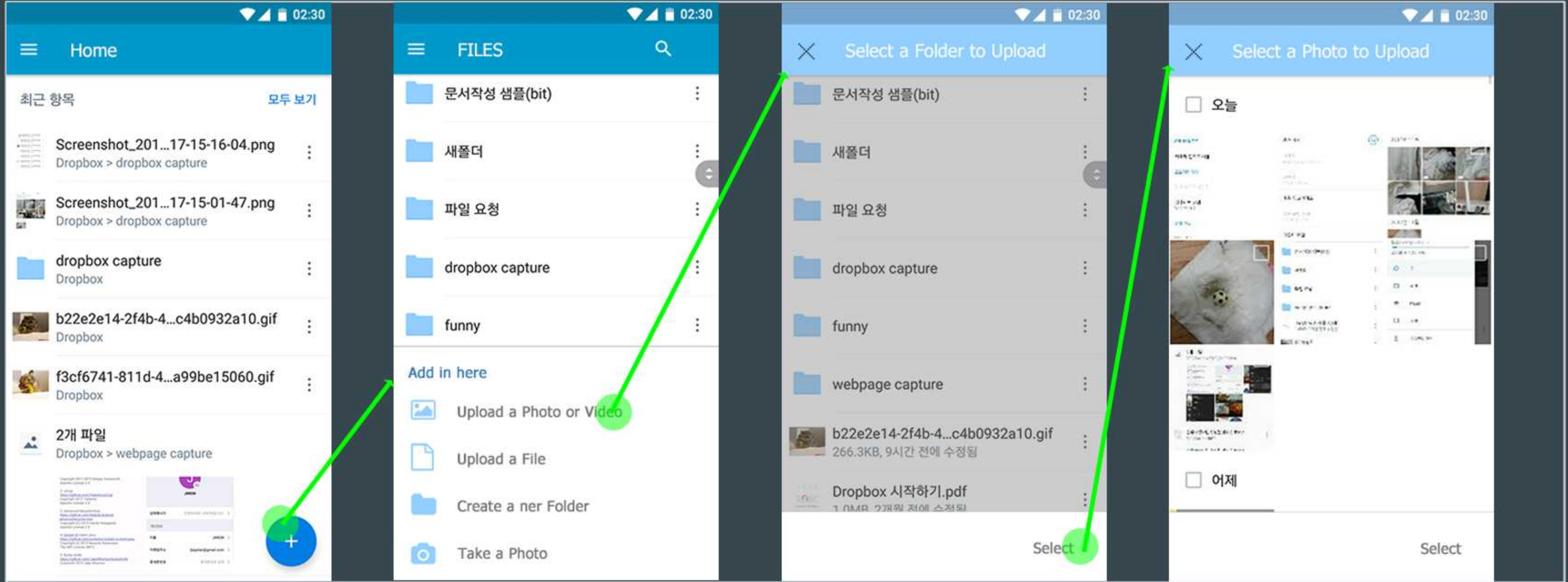
로그아웃 선택시 팝업

좌측 서랍 안 각 메뉴들 구성



왼쪽 서랍메뉴 > 각 메뉴 소개

하단 Plus 아이콘 선택시 메뉴 구성 1) 사진 업로드 (파일 업로드도 화면 구성은 같음)



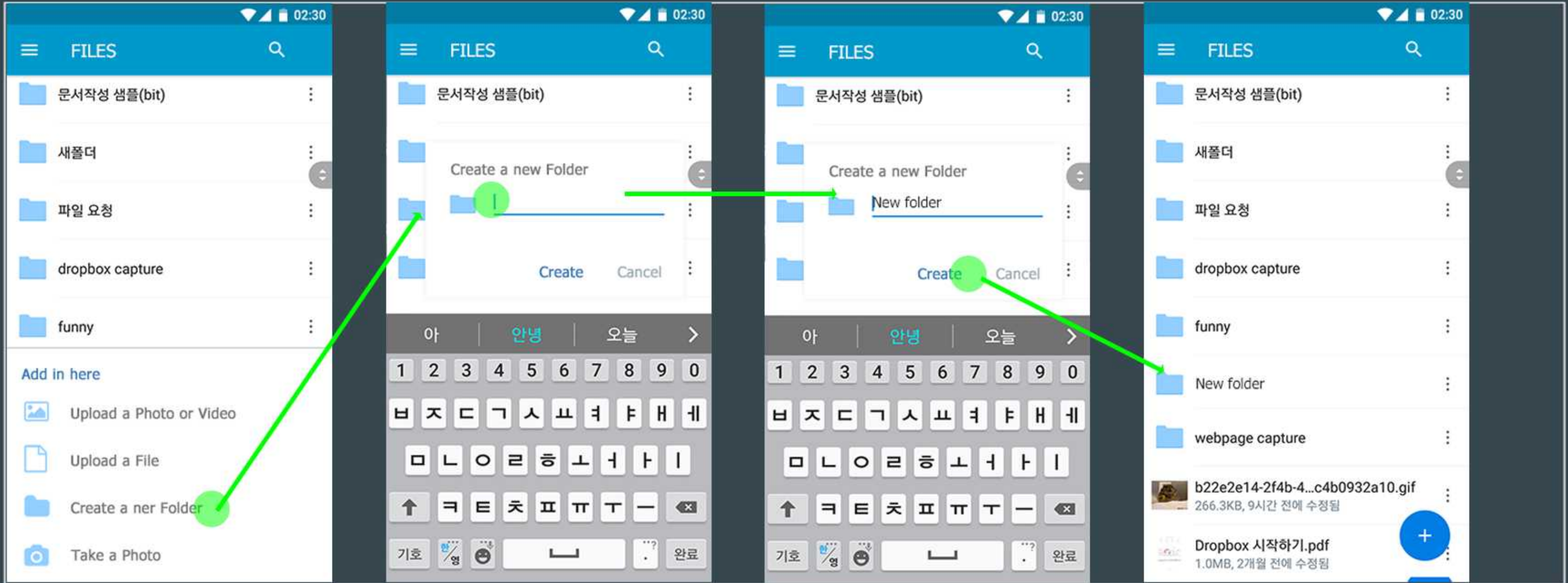
하단 오른쪽 + 아이콘 선택시

아래쪽에서 서랍 메뉴 나타남

업로드할 위치 선택화면

업로드할 사진 선택

하단 Plus 아이콘 선택시 메뉴 구성 3) 새 폴더 생성하기



새 폴더 만들기

새폴더 이름 입력 팝업창

'New folder'를 입력했음

New folder 생성

하단 Plus 아이콘 선택시 메뉴 구성 4) 사진 찍기

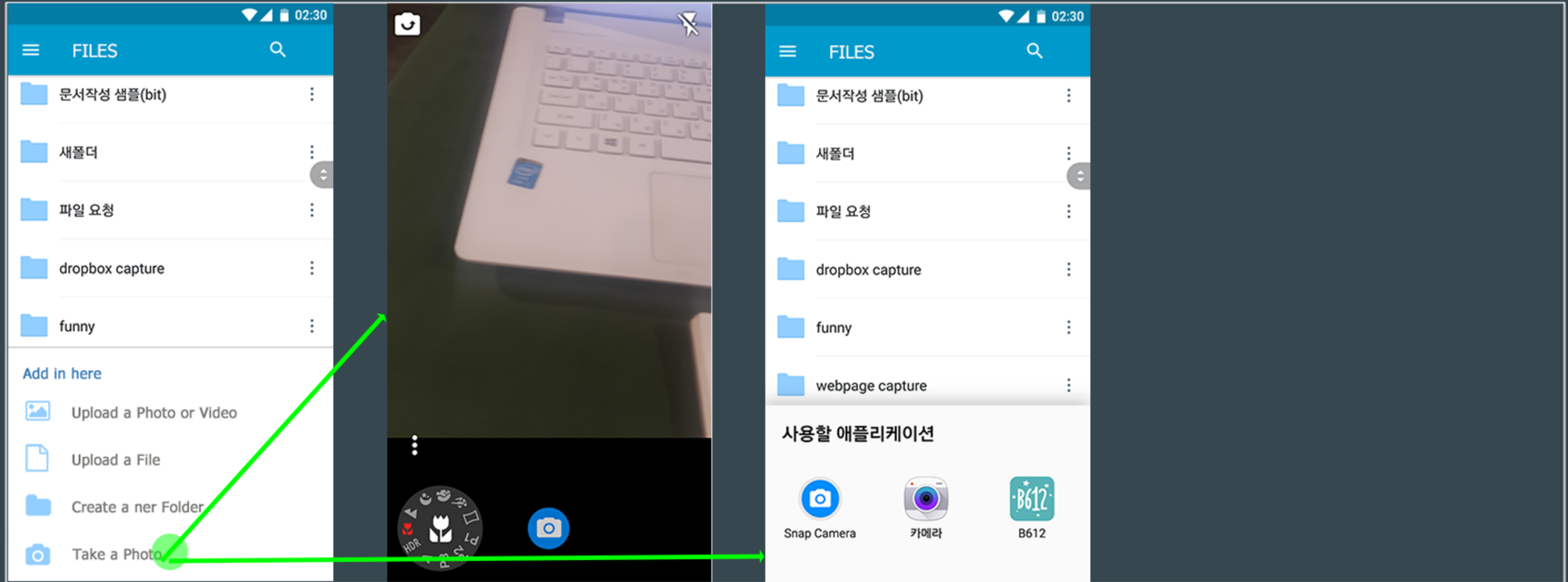
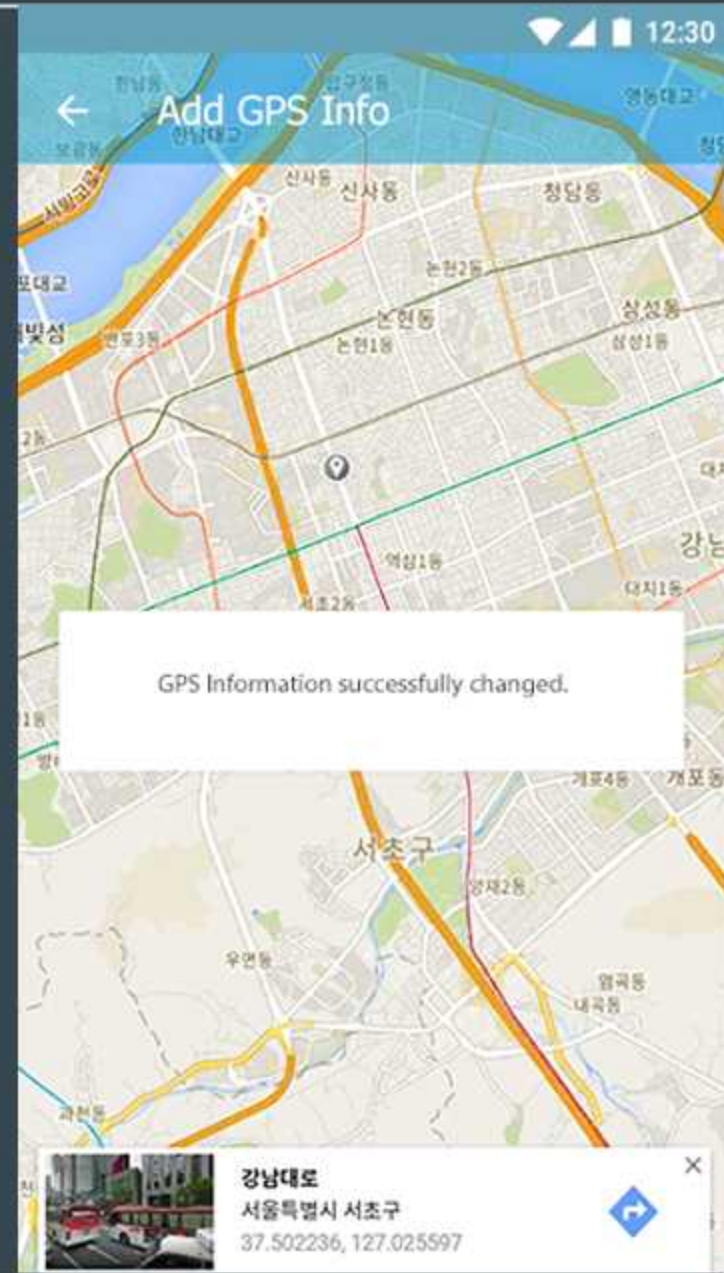
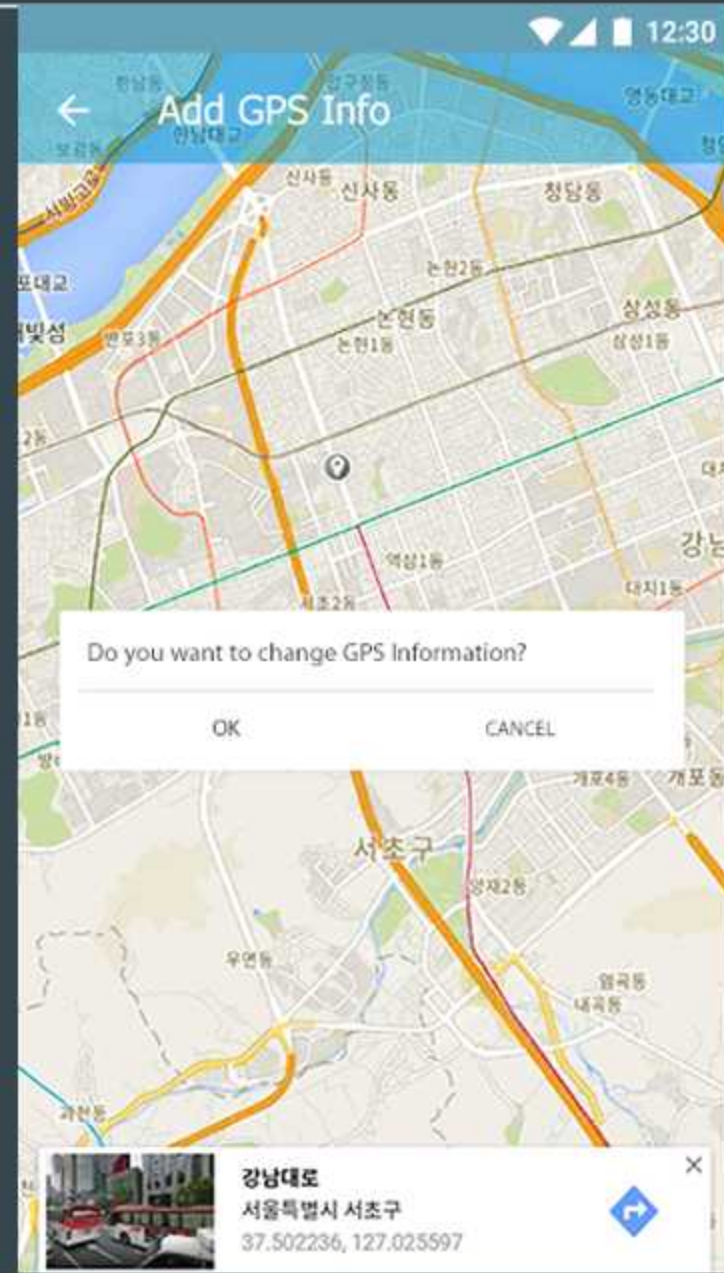
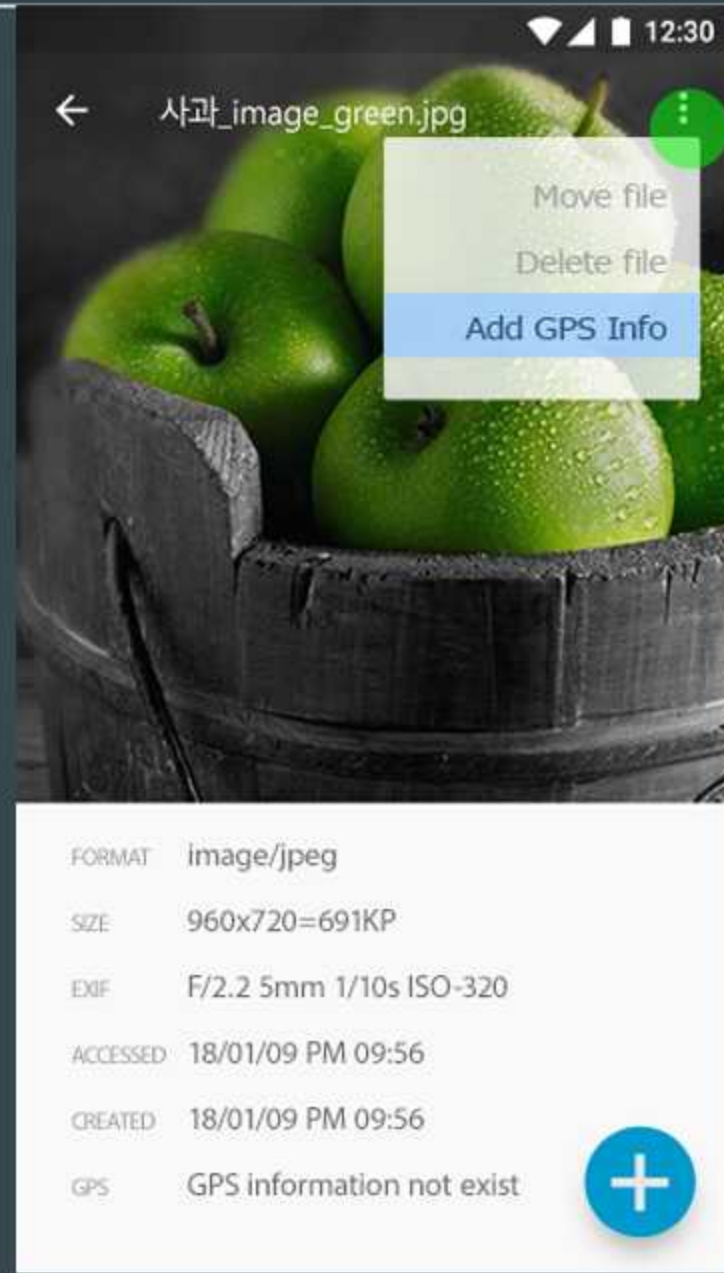


사진 찍기 선택

카메라 실행

만약 카메라 앱이 여러개인 경우 선택

사진 이미지 선택했을 때 1) GPS 정보가 없는 파일



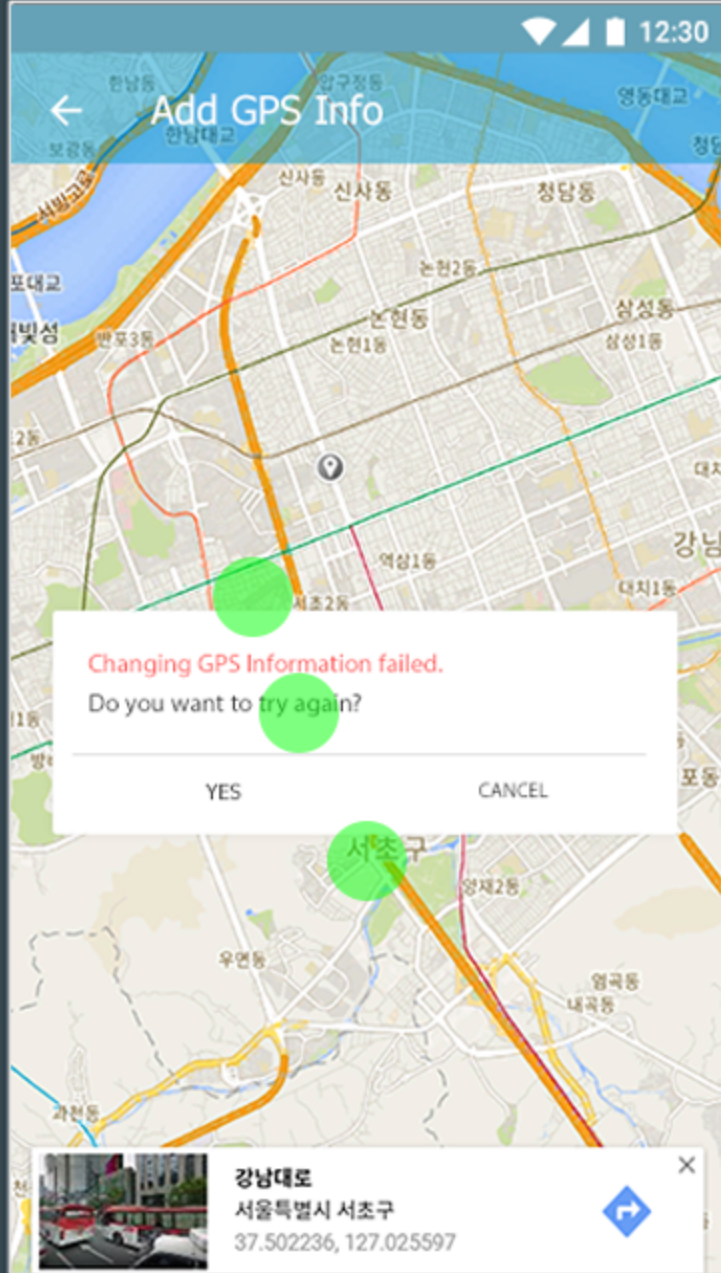
GPS 정보가 없다고 표시되고 지도가 나타나지 않음

상단 우측 서브메뉴

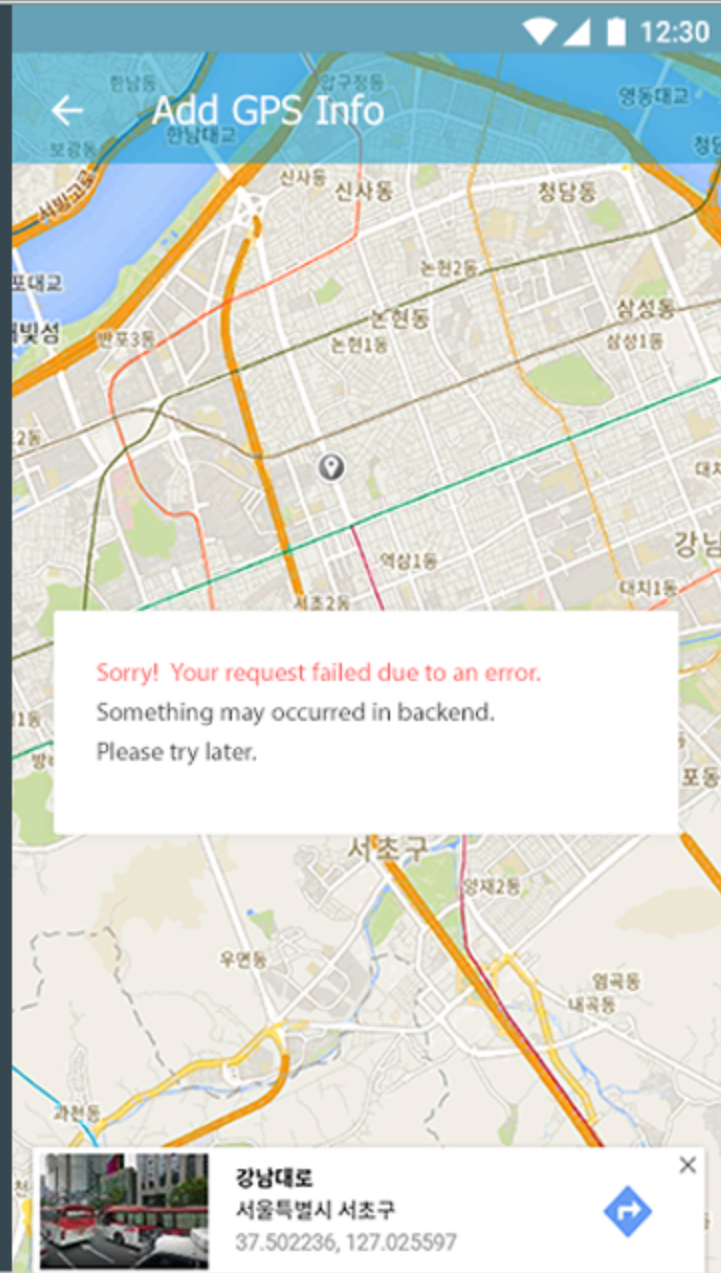
지도에서 위치 선택시 팝업창

GPS정보 변경 성공

사진 이미지 선택했을 때 1) GPS 정보가 없는 파일

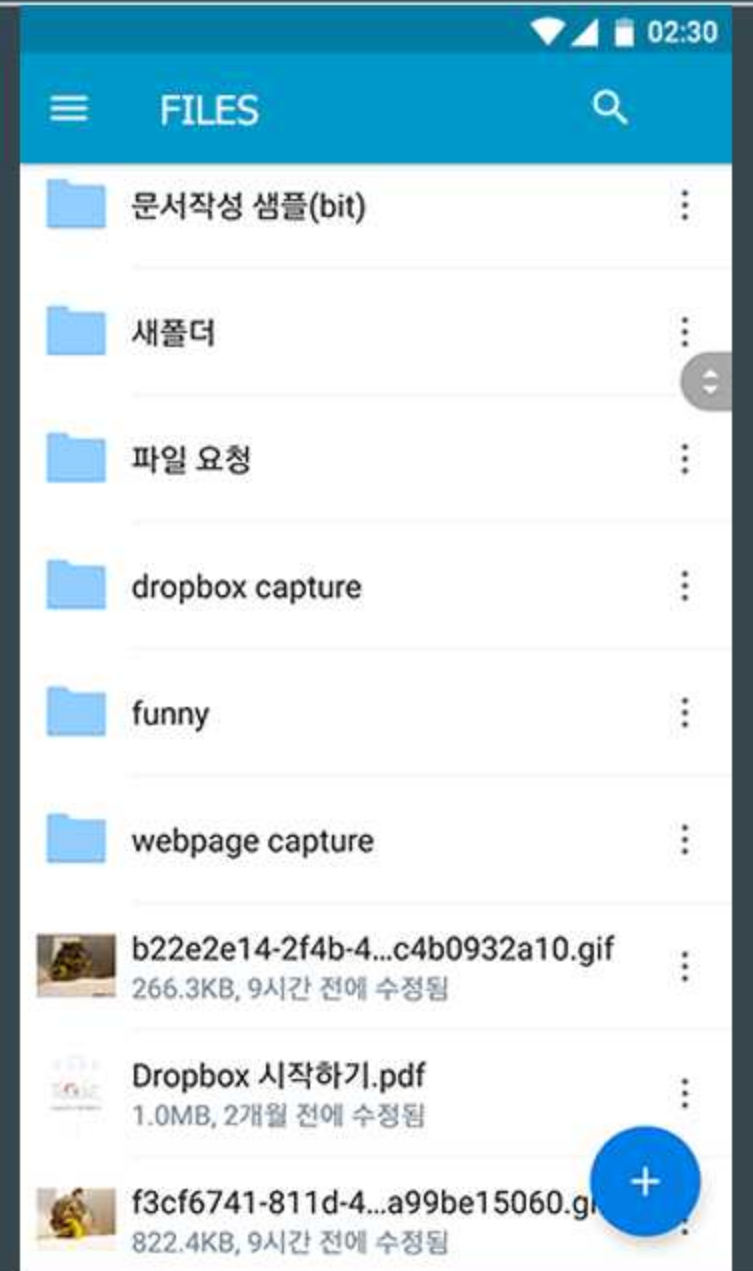
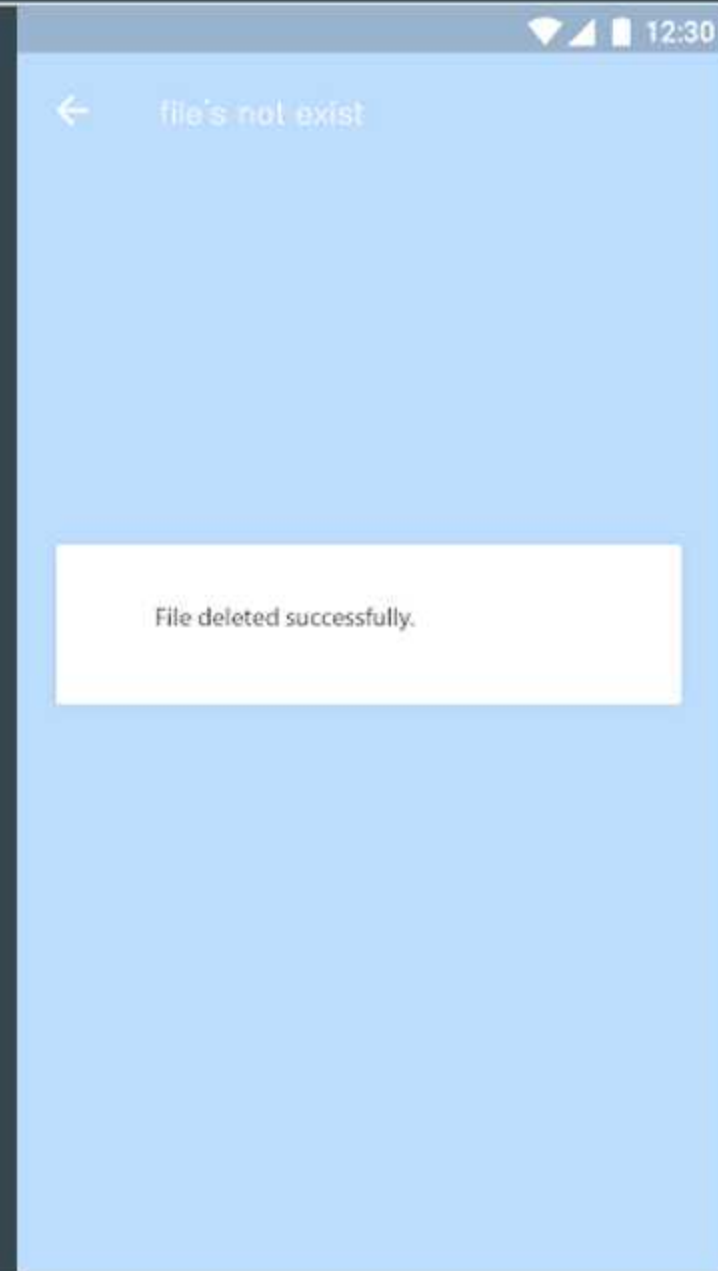
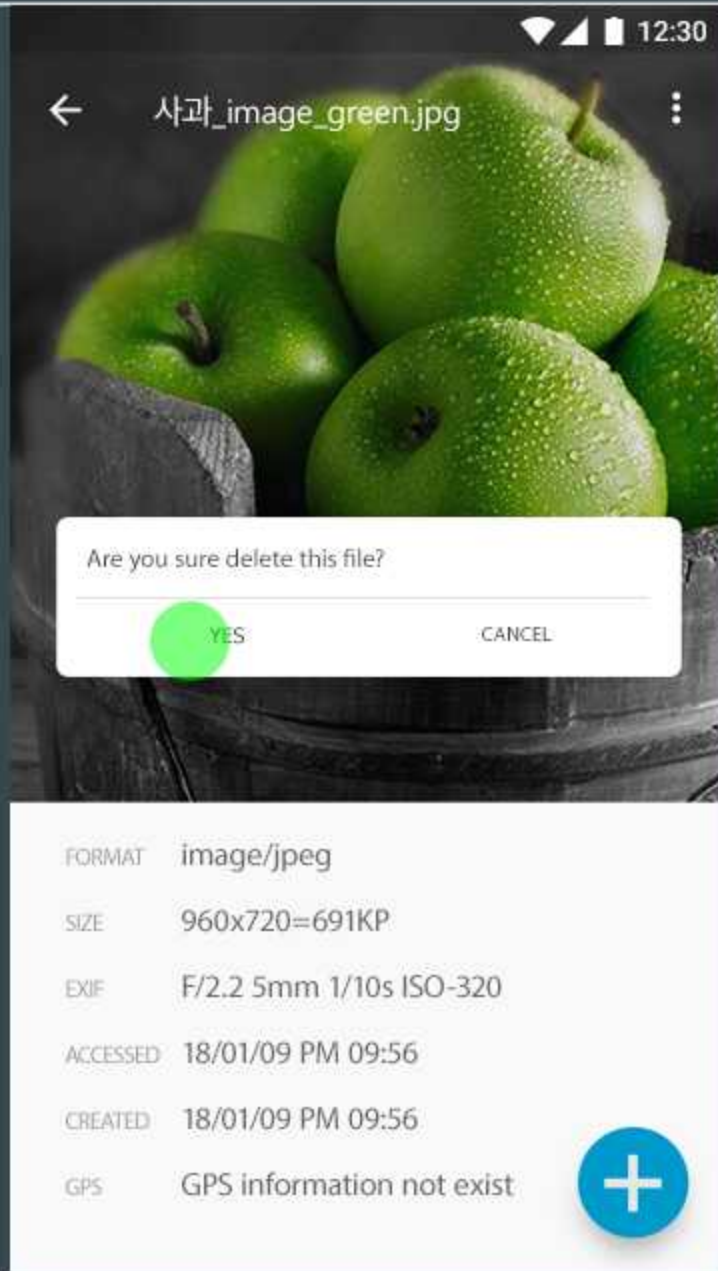


GPS 정보 변경 실패시



최종 실패시 메시지

우측 서랍 메뉴 중 delete file 선택시

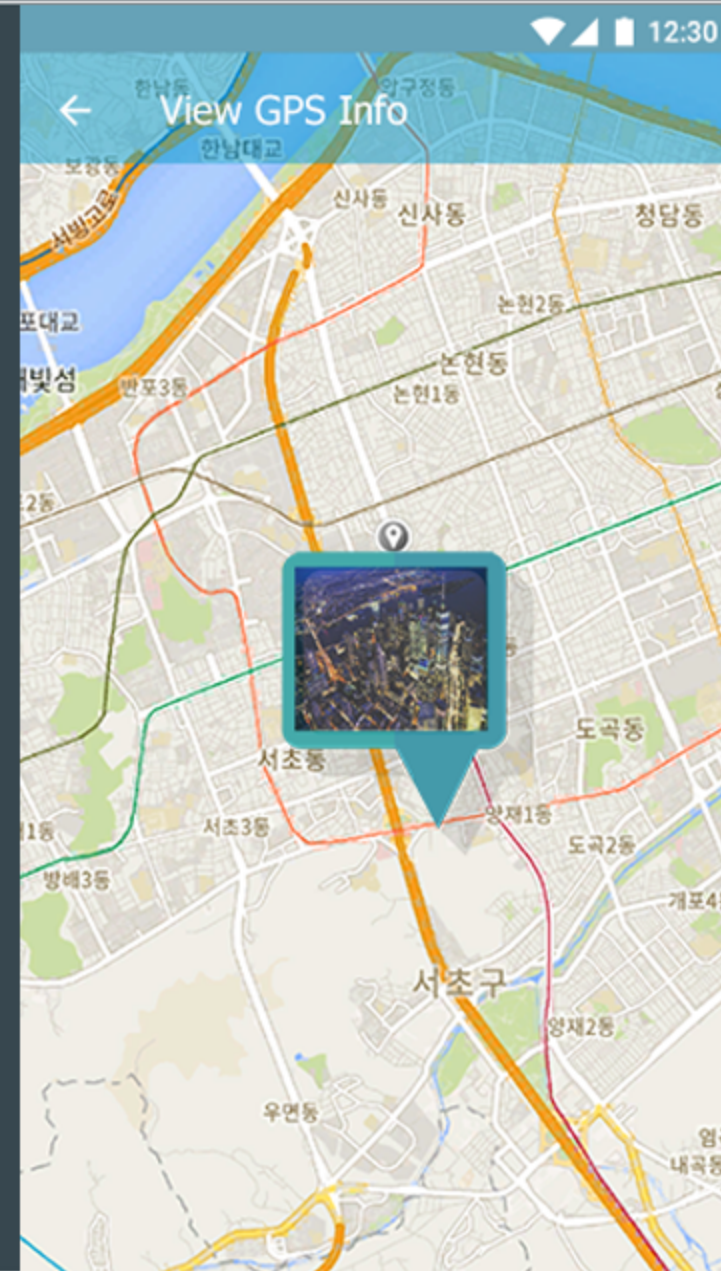
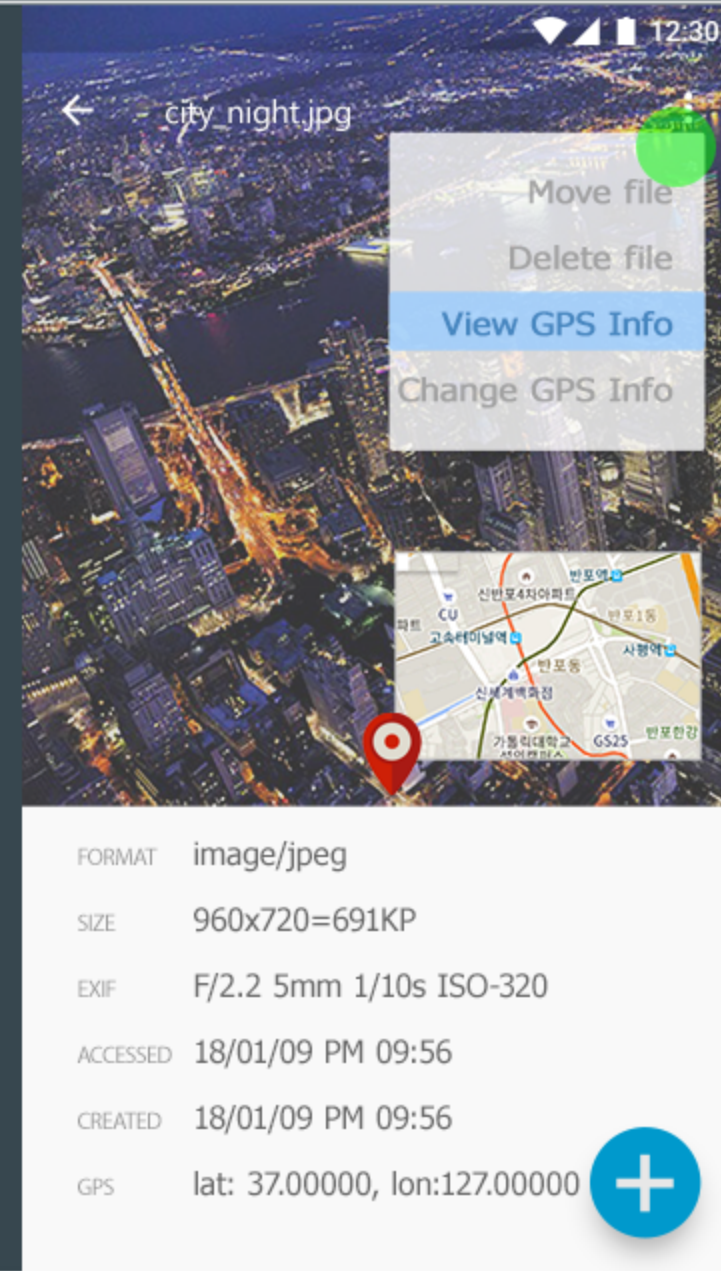
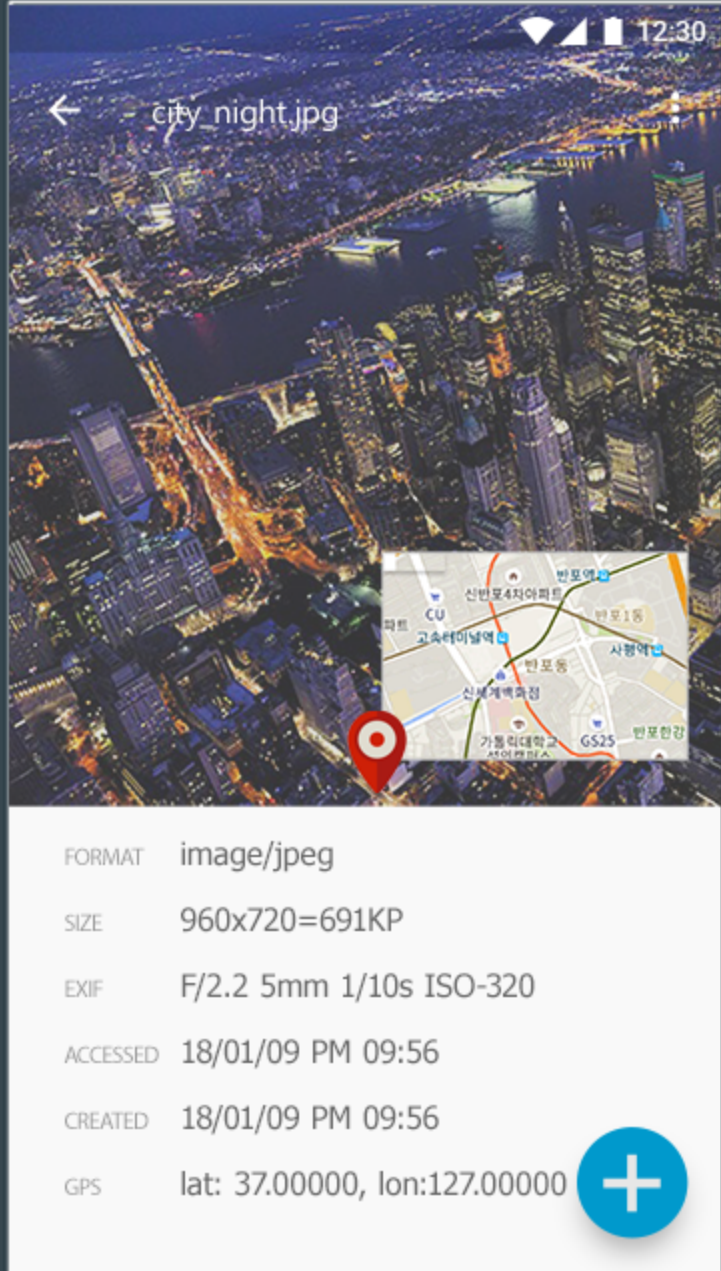


팝업창에서 YES선택

삭제 성공 메시지 팝업

자동으로 목록으로 복귀

사진 이미지 선택했을 때 2) GPS 정보가 있는 파일

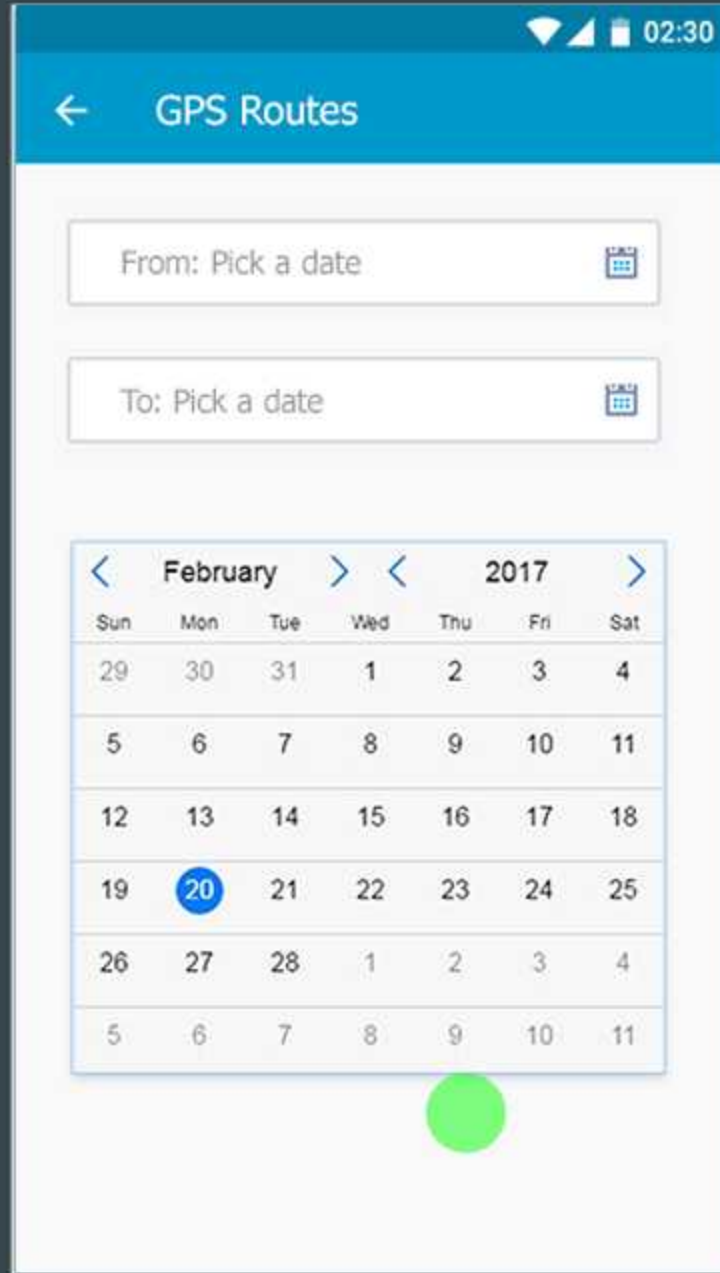


GPS 정보가 있는 경우에는 좌표를 표시

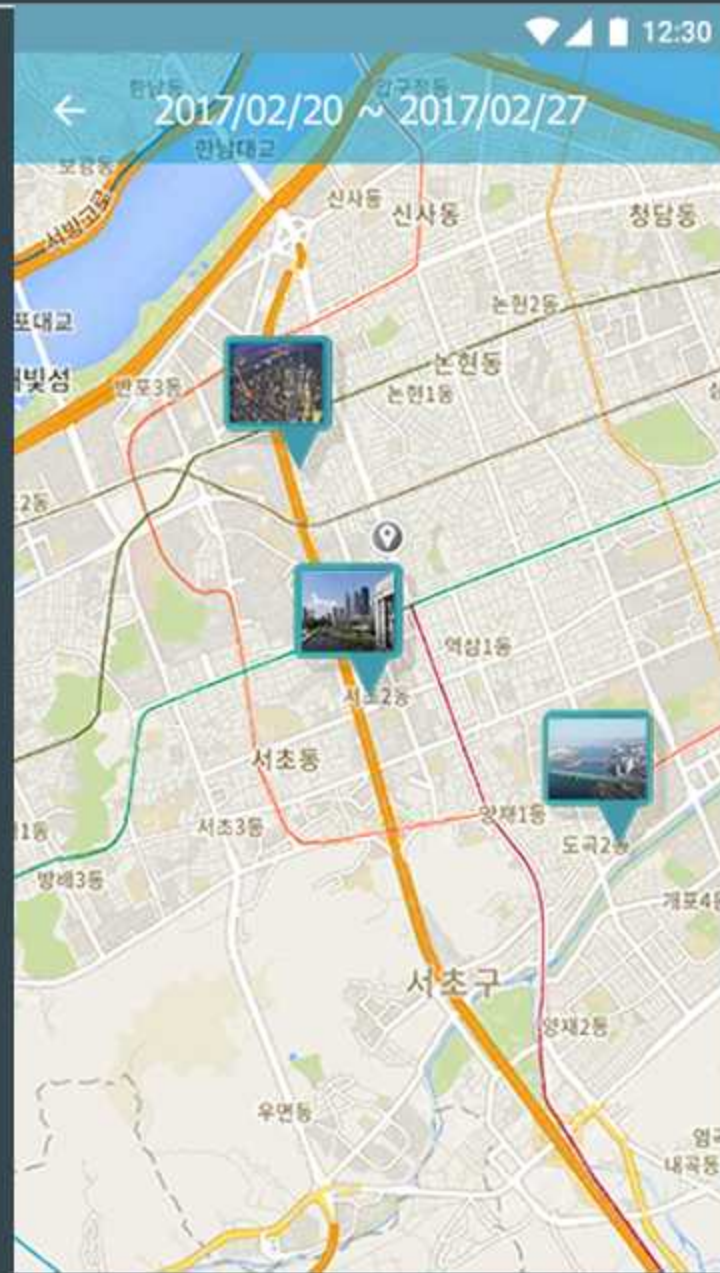
우측 서브 메뉴

좌표에 따른 위치를 지도에 표시

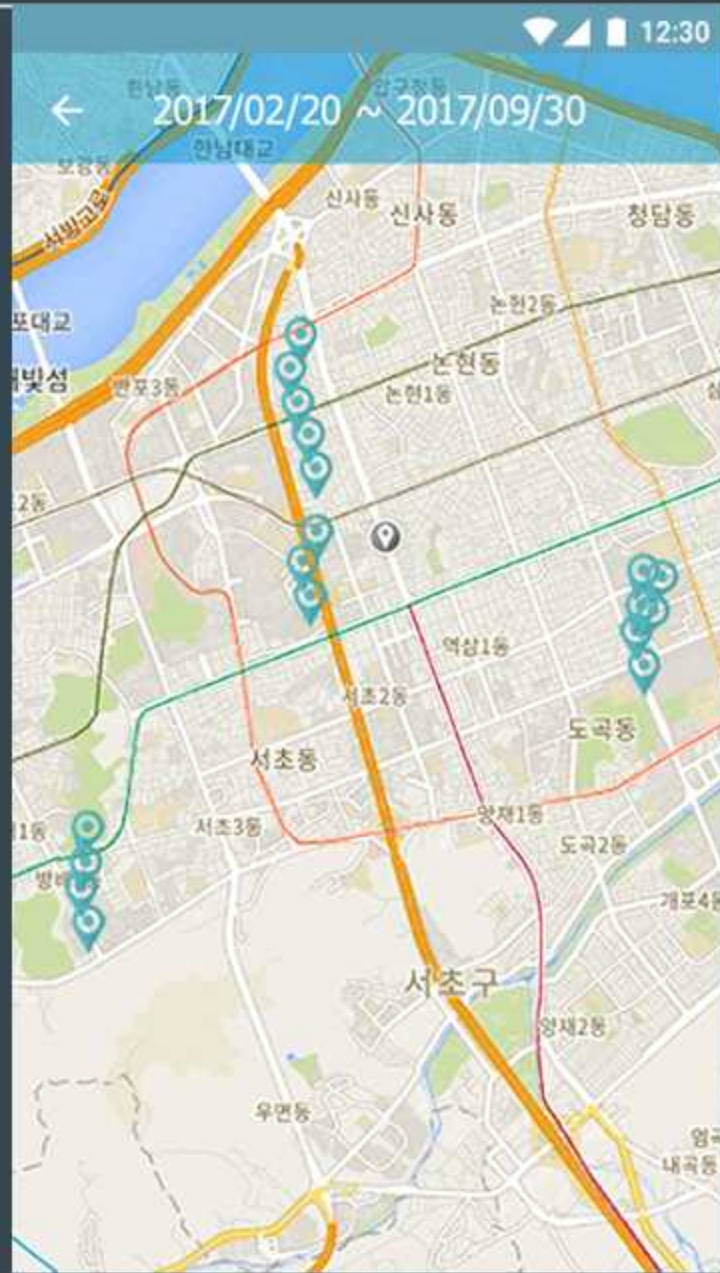
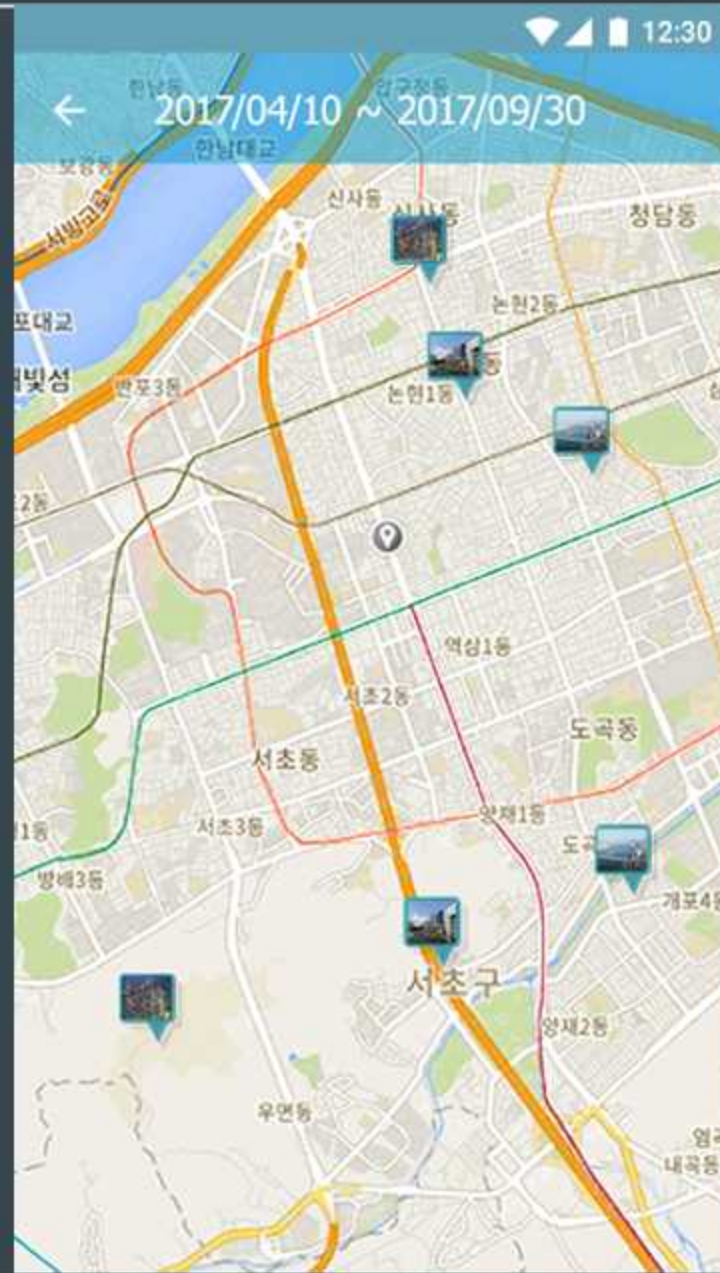
GPS Route 메뉴 진행



달력에서 날짜를 선택



기간 동안에 찍은 사진들의 좌표와 이미지를 표시



표시할 숫자가 너무 많은 경우 핀이나 선으로만 표시할수도 있음